

令和4年度 沖縄市

## 子育て支援員研修 受講生募集（後期） （地域保育コース・地域型保育）

子育て支援員は、国の子ども・子育て支援制度に基づき、各自治体などが実施する研修（「基本研修・専門研修」）を修了し、保育や子育て支援分野の各事業等に従事する上で必要な知識や技術等を習得したと認められた方のことです。子育て支援員は全国で通用する資格です。資格保有の有無を問わず、一般の方も受講可能です。

### 募集対象者 定員：40名

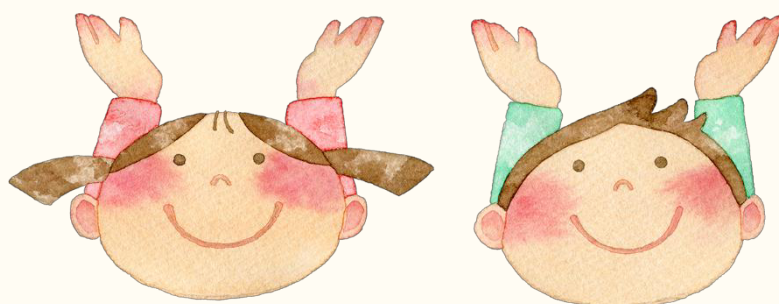
- ・本市の保育や子育て支援分野の職場に勤務している者。
- ・保育や子育て支援等の仕事に関心を持ち、市内において、保育従事者として従事することを希望する者（市外在住者含む）

※定員を超えてのお申し込みがあった場合、選考により受講決定となります。

### 開催日程

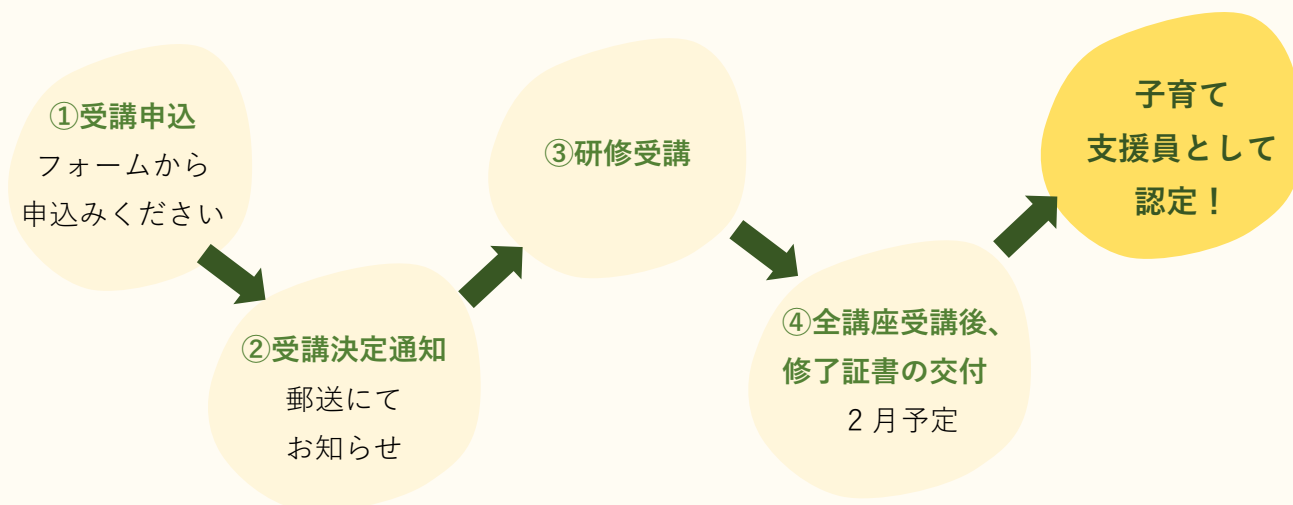
日付	時間	研修カリキュラム
12/10（土）	10：00～15：50	基本研修 1日目
12/11（日）	10：00～15：20	基本研修 2日目
12/17（土）	10：00～15：50	専門共通科目 1日目
12/18（日）	10：00～14：40	専門共通科目 2日目
12/24（土）	10：00～15：10	専門共通科目 3日目
1/7（土）	10：00～17：00	専門選択科目
1/8（日）	10：00～17：00	見学実習（講義・演習）※
後日決定		心肺蘇生法

※「見学実習」については、見学実習は行わず、講義・演習に代えて実施。



## 実施方法

インターネットを使用しましたオンラインでのリモートによる研修となります。そのため、お持ちのパソコンやネットワークが必要な環境を満たしているか、ご確認ください必要があります。（受講の際は必要なパケット通信量が発生しますので、WIFI 環境下、または通信量制限の発生しない契約でのご利用をお勧めします。）



## 受講料 無料

但し、テキスト代、インターネット通信費（リモートに関する費用を含む）等は自己負担  
テキスト代：基本研修 500 円／専門研修(共通)1,000 円／専門研修(地域型保育)500 円

## 申込期間 11月1日（火）～11月18日（金）17時必着

原則は WEB による申し込みとしますが、WEB 申し込みが難しい場合は別紙「受講申込書」に必要事項を記載の上、郵送にてお申込みください。WEB 申込フォームおよび指定の用紙以外での申し込みは受け付けません。

申込みフォーム URL：<https://forms.gle/X9rbRp9vvCiJC86GA>

申込みフォーム二次元バーコード→



研修カリキュラム等、詳細は沖縄市 HP よりご確認ください。  
※受講決定は 11 月下旬ごろにメール又は郵送にて通知します。

### お問い合わせ

株式会社テノ、サポート 沖縄市子育て支援員研修事務局 tenoSCHOOL  
MAIL：tenoschool@teno-support.co.jp  
TEL：092-262-2880（月～金 10：00～18：00）  
当事業は(株)テノ、サポートが沖縄市から委託を受けて実施しています。

主催：沖縄市